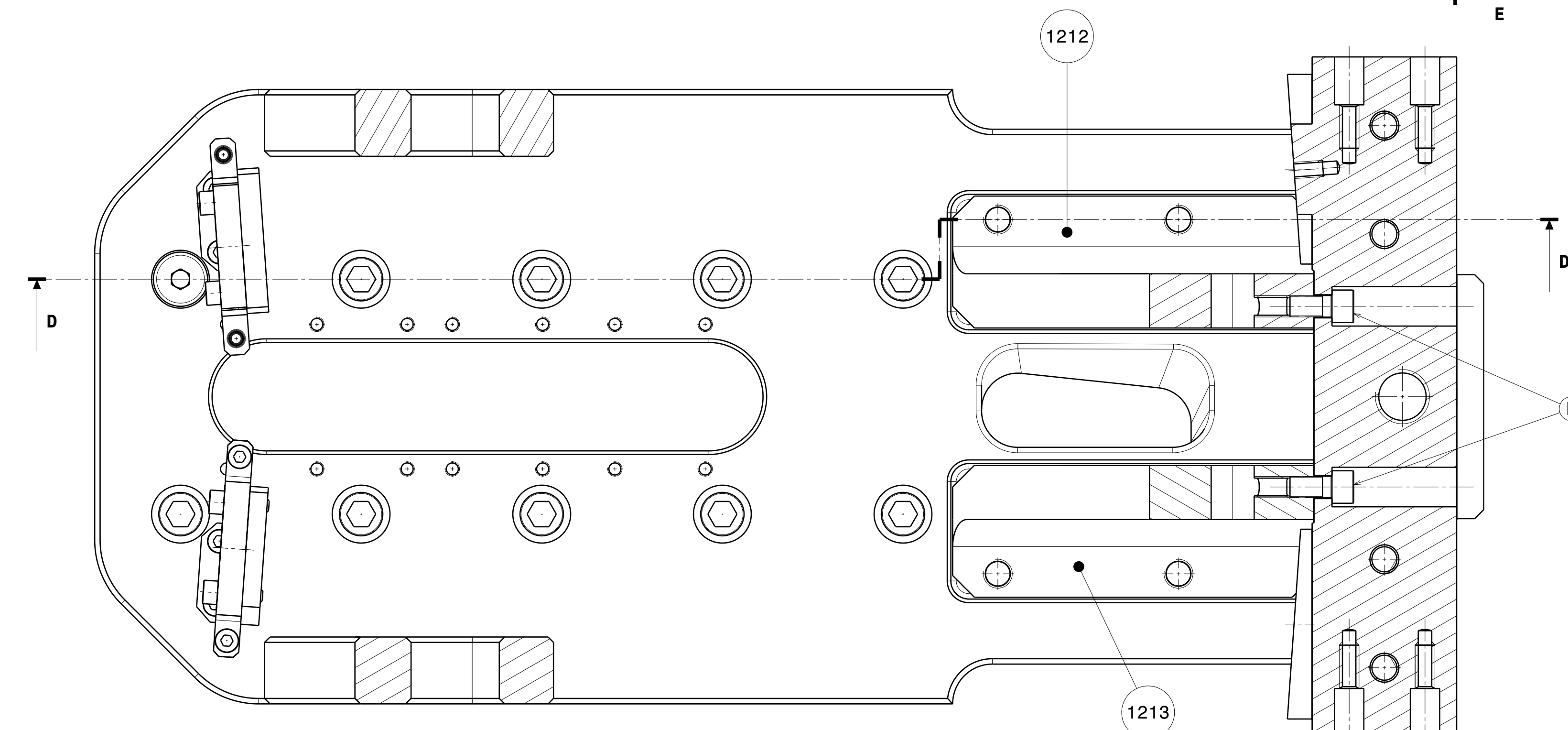
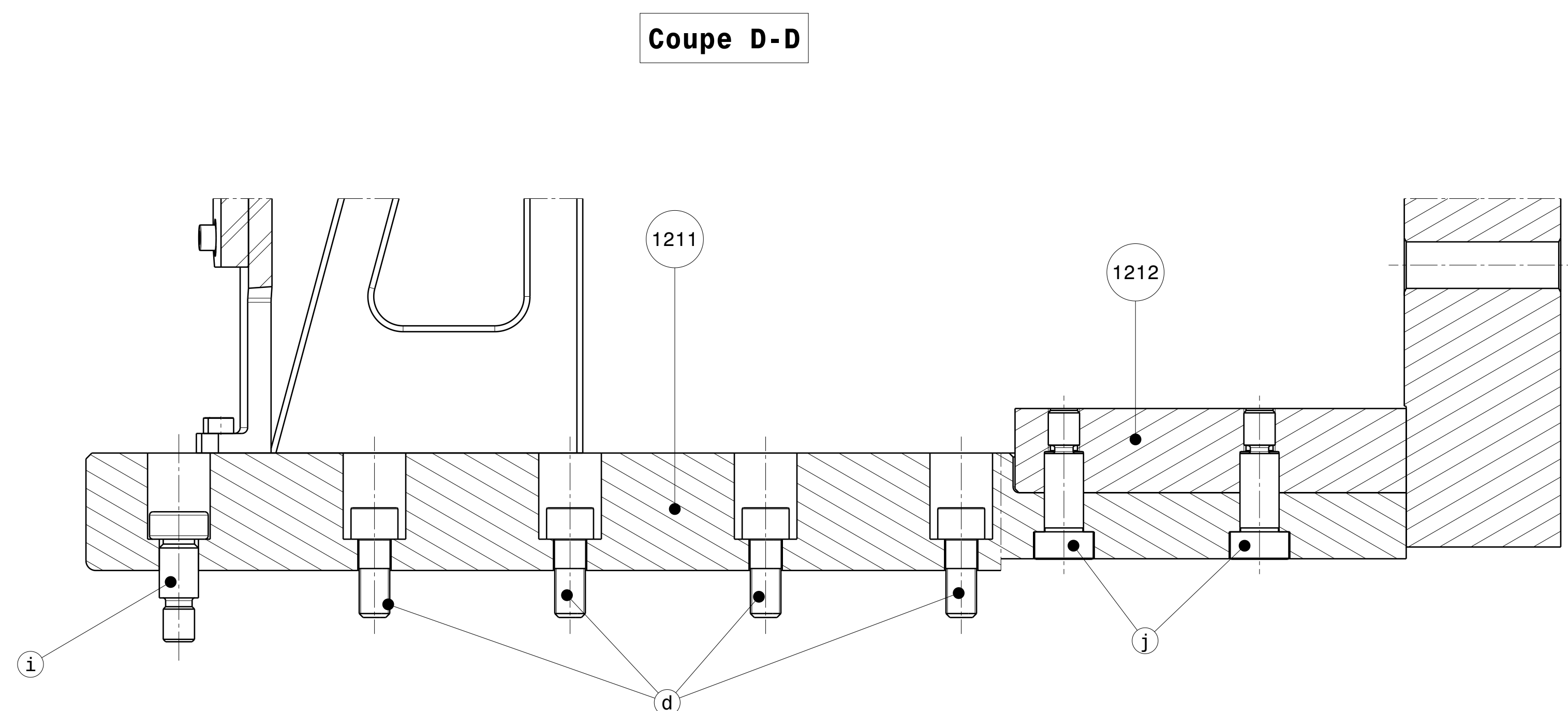




Bon pour fabrication



a	k	-	4	VIS EPAULEE M20 D24-L40	Acier	-	E MAURIN Ref 31-820-20-40				
a	j	-	4	VIS CHC M10X35	Acier	Classe 8.8	-				
a	h	-	4	BANDE MOUSSE ADHE EP 2X L15	EPDM	70 SHORE	Azur Moutchouk				
q	-	12	CHC M8X25	Acier	Classe 8.8	-	-				
j	-	6	VIS EPAULEE M16 D20-L40	Acier	Classe 12.9	Norelco Ref 0733A-Z040J	-				
i	-	10	VIS EPAULEE M16 D20-L30	Acier	Classe 12,9	E Maunin ref 31-820-16-30	-				
h	-	2	VIS CHC M12X25	Acier	Classe 12,9	-	-				
d	-	12	VIS CHC M16X40	Acier	Classe 8.8	-	-				
1235	A	1	COLLIER SUPPORT INFERIEUR DSP	XC 45	-	-	-				
1234	A	1	BASE SUPPORT COLLIER DSP	XC 45	-	-	-				
1233	A	2	COLLIER SUPPORT SUPERIEUR	XC 45	-	-	-				
1232	A	1	COLLIER SUPPORT INFERIEUR GSP	XC 45	-	-	-				
1231	A	1	BASE SUPPORT COLLIER GSP	XC 45	-	-	-				
1222	A	1	FERRURE DERAPAGE	1.4418	-	-	-				
1218	A	2	CALE DE REGLAGE MONTANT	RAIMAX-HH	-	-	-				
1216	A	1	STRUCTURE SUPERIEURE	RAIMAX-HH	-	-	-				
1215	A	1	LIAISON GOUSSET	RAIMAX-HH	-	-	-				
1214	A	2	MONTANT STRUCTURE	RAIMAX-HH	-	-	-				
1213	A	1	GOUSSET GSP	RAIMAX-HH	-	-	-				
1212	A	1	GOUSSET DSP	RAIMAX-HH	-	-	-				
1211	A	1	SEMELLE	RAIMAX-HH	-	-	-				
N°	Titre			Non	Matériau	Traitement	Protection				
I1 faut - sous-ensemble(s) suivant ce plan pour un ensemble SIMA.8.1502Z.1210											
A	Création du document			14/02/25	BASCHONEAU	NEVEU	LECONTE				
Détail	Modifications			Date	Bessini par visio	Verifié par visio	Approuvé par visio				
SANS MENTION DE PROTECTION						Masse unitaire : 220 Kg					
29 Avenue de la Division Lacteur 93220 CHATELLAIN				 THE FRENCH AEROSPACE LAB		Bureau d'Etudes DSIM-IOS					
TEL: (33) 01-46.73.40.40				BEIR		FAX: (33) 01-46.73.41.44					
STRUCTURE AVANT NON PESEE BASE											
Ce plan, propriété de son auteur ne peut être détenu, reproduit ou communiqué sans autorisation.					SIMA.8.1502Z.1210						
A0	ECH: 1/2	Maquette au:		 CAO/CAD: JOLIVA 0818	Planche: 1/2						